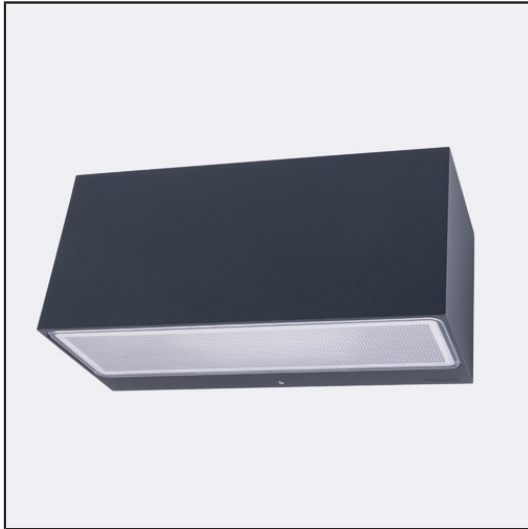


Karta Produktu ASKER BIG 1300



Typ Oprawy

Oprawa ścienna.
Światło dwustronne: ukierunkowane do góry i w dół.
Oprawa o szerokim zakresie zastosowania, do oświetlenia powierzchni ścian i elewacji oraz innych koncepcji architektonicznych.

Informacje o oprawie

Oprawa wyposażona w wymienne źródło światła typu moduł LED, który zapewnia trwałość i optymalny rozsył światła, przy zachowaniu stosunkowo niskiego zużycia energii.
Odlew aluminiowy malowany proszkowo. Klosz- poliwęglan przezroczysty ze strukturą, stabilizowany UV. Uszczelka silikonowa. Dławnica EPDM.
Mocowanie oprawy: płytka pośrednia 2 otwory regulacyjne 5x10mm rozstaw 45mm, bezpośrednio 2 otwory $\varnothing 5\text{mm}$, rozstaw 68mm.
Zaciski podłączeniowe: max 3x2,5mm², możliwość podłączenia oprawy w pętłę max 3x1,5mm².
Przewód w oponie okrągłej o średnicy $\varnothing 7...10,5\text{mm}$.
Moduł LED, zasilacz elektroniczny.
Oprawa nieściemnienna.
Waga oprawy netto / brutto: 2,62kg / 2.98kg
Wymiary pudełka [cm]: 31,5x14x16

Kolory standardowe

Aluminium, Biały, Czarny, Grafitowy

Dane techniczne

2 Moduły LED	Philips Strip 0.5ft 550lm 830 FC HV4
Moc źródła światła	7,8W
Moc oprawy	9,3W
Strumień źródła światła	1256lm
Strumień świetlny oprawy	585lm
Sprawność źródła światła	161lm/W
Sprawność oprawy	62lm/W
Barwa / chromaticzność LED	3000K / SDCM3
CRI	80
L70B50	>70 000h
EEL źródła światła	A++
Współczynnik mocy oprawy	PF 0,97
Ta znamionowa otoczenia	+25°C
Prąd rozruchowy: 6,1A/310 μs	
Maksymalna ilość opraw tego typu, zależnie od typu wyłącznika nadprądowego:	
B 10A: 21 B 16A: 34 C 10A: 35 C 16A: 57	

Części zamienne

46999609 Moduł LED.
46999699 Zasilacz elektroniczny.

Pliki do pobrania

Pliki fotometryczne LDT Pliki fotometryczne IES
Modele 3D i rysunki Instrukcja montażu

Tabela indeksów

Indeks	Kolor	RAL
1300AL0012	ALUMINIUM	9006
1300WH0012	BIAŁY	9003
1300BL0012	CZARNY	9005
1300GR0012	GRAFITOWY	7016

