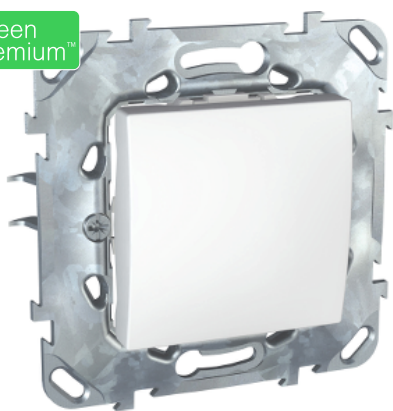


# Arkusz danych produktu

Specyfikacje



## Unica, łącznik schodowy, biel polarna

MGU50.203.18Z

! Produkt dostępny do: 31 grudzień 2023

! Produkt będzie wycofany

### Parametry podstawowe

Range of product	Unica
Nazwa gamy	Unica (ramki standardowe)
Typ produktu lub komponentu	Łącznik
Prezentacja urządzenia	Mechanizm z ramką montażową
Rodzaj technologii	Elektromechaniczny
Funkcja łącznika	1-biegunowy 2-żyłowy
Liczba przycisków	1
Zastosowanie urządzenia	Light control
Osprzęt dostarczany w dostawie	Wewnętrzne złącze zasilania
Odcień kolory	Biały

### Parametry uzupełniające

Prąd znamionowy	10 AX
Znamionowe napięcie pracy [Ue]	250 V
Rodzaj sieci	Prąd przemienny (AC)
Częstotliwość sieci	50/60 Hz
Trwałość elektryczna	10000 cykl
Rezystancja izolacji	> 5 MΩ w 500 V
Wytrzymałość dielektryczna	2000 V
Minimalne obciążenie wyłączenia, pojemnościowe	200 operacji 1.25 In i 1.1 Un, cos phi = 0,3
Odstęp po otwarciu	> 3 mm
Sterowanie przez	Klawisz
Liczba modułów	2 moduły
Przyłącza - zaciski	Zaciski bezrubowe
Przekrój poprzeczny kabla	0...2,5 mm <sup>2</sup> sztywny przewód 0...2,5 mm <sup>2</sup> elastyczny przewód
Materiał	ASA + PC: osłona mechanizmu

Zamak (stop metali na bazie cynku): ramka montażowa

<b>Sposób mocowania</b>	Długie pazurki
<b>Szerokość</b>	70,9 mm
<b>Wysokość</b>	70,9 mm
<b>Głębokość</b>	34 mm
<b>Głębokość zagnieżdżenia</b>	22 mm
<b>Masa produktu</b>	0,0618 kg
<b>Temperatura otoczenia dla pracy urządzenia</b>	25...35 °C
<b>Temperatura otoczenia dla przechowywania</b>	0...50 °C
<b>Normy</b>	Dyrektywa niskonapięciowa EN 60669-1 Dyrektywa EMC

## Środowisko pracy

<b>Stopień ochrony IP</b>	IP20
<b>Stopień ochrony IK</b>	IK01
<b>Charakterystyka środowiskowa</b>	Aceton Płyn do czyszczenia okien Mydło w płynie Wybielacz Alkohol Benzyna Odporność na promieniowanie UV Olej napędowy

## Jednostka opakowania

<b>Jednostka miary opakowania 1</b>	PCE
<b>Ilość jednostek w opakowaniu 1</b>	1
<b>Wysokość opakowania 1</b>	4,000 cm
<b>Szerokość opakowania 1</b>	7,000 cm
<b>Długość opakowania 1</b>	7,000 cm
<b>Waga opakowania 1</b>	63,300 g
<b>Jednostka miary opakowania 2</b>	BB1
<b>Ilość jednostek w opakowaniu 2</b>	10
<b>Wysokość opakowania 2</b>	8,000 cm
<b>Szerokość opakowania 2</b>	20,000 cm
<b>Długość opakowania 2</b>	22,500 cm
<b>Waga opakowania 2</b>	737,000 g
<b>Jednostka miary opakowania 3</b>	S03
<b>Ilość jednostek w opakowaniu 3</b>	50
<b>Wysokość opakowania 3</b>	30,000 cm
<b>Szerokość opakowania 3</b>	30,000 cm
<b>Długość opakowania 3</b>	40,000 cm
<b>Waga opakowania 3</b>	4,064 kg

## Oferta zrównoważonego rozwoju

<b>Stan trwałej oferty</b>	Produkt Green Premium
<b>Rozporządzenie REACH</b>	<a href="#">Deklaracja REACH</a>

<b>Bez SVHC REACH</b>	Tak
<b>Europejska dyrektywa RoHS</b>	Zgodny <a href="#">Europejska deklaracja RoHS</a>
<b>Bez toksycznych metali ciężkich</b>	Tak
<b>Bez rtęci</b>	Tak
<b>Norma RoHS Chiny</b>	<a href="#">Dyrektywa RoHS Chiny</a> Pro-aktywna dyrektywa RoHS Chiny (poza zakresem prawnym RoHS Chiny)
<b>Informacje na temat zwolnienia z RoHS</b>	Tak
<b>Ujawnienie informacji o wpływie na środowisko</b>	<a href="#">Środowiskowy profil produktu</a>
<b>WEEE</b>	Produkt należy zutylizować zgodnie z obowiązującymi na terenie Unii Europejskiej przepisami dotyczącymi odpadów i nie może on zostać wyrzucony wraz ze zwykłymi odpadami.

## Warunki gwarancji

<b>Gwarancja</b>	18 miesięcy
------------------	-------------

## Zalecane zamienniki